

HAL Normandie Université

ARCHIVES OUVERTES DE LA COMMUNAUTÉ SCIENTIFIQUE NORMANDE



HAL NORMANDIE UNIVERSITÉ :
ARCHIVE OUVERTE
DE LA COMMUNAUTÉ SCIENTIFIQUE
NORMANDE.

**FORMER À HAL
POUR LE MEILLEUR...
ET POUR LE PIRE !**

Céline Chuiton

SCD UNICAEN - Cellule d'appui HAL Normandie Université

1. Le portail HAL Normandie Université

- Choix des établissements de la ComUE de l'archive ouverte HAL
- Projet initié dès 2015 en lien avec la charte de signature des publications
- GT inter-établissements pour préparer la création du portail
- Une vue « locale » de HAL : vitrine du patrimoine scientifique normand
- Un portail avec sa propre identité
- Inauguration le 27 novembre 2017



2. La cellule d'appui

- 1 coordonnateur : Nicolas Boileau
- 13 membres issus des SCD des établissements de la ComUE (Universités de Caen, du Havre, de Rouen, IAE/EM Normandie et INSA Rouen)
- Réunions et échanges
- Formations internes
- Membres de CasuHAL
- hal@normandie-univ.fr



Image : Pixabay

2. Des missions

- Administration du portail
- Assistance technique
- Accompagnement et formation des chercheurs
- Aide à la gestion des collections
- Participation aux événements autour de l'Open Access



3. Des référents HAL

- Soutien des VP Recherche, de la Direction de la Recherche
- Nomination d'un référent par laboratoire
- Missions : interlocuteur privilégié, gestionnaire de la collection
- 77 référents de la ComUE sur 90 laboratoires
- 44 collections de laboratoires visibles
- Formation des référents HAL
- Animation du réseau des référents HAL



Image : Pixabay

4. Des outils de communication



casuHAL
club utilisateur
ROUEN Du 17 au 18 juin 2019

HAL Normandie Université

Tweets	Abonnements	Abonnés	J'aime
416	177	176	398

HAL Normandie Univ
@HALnormandie Vous suit

Open access | portail HAL de la ComUE
@normandieuniv

...|-normandie-univ.archives-ouvertes.fr

Inscrit en octobre 2017

Tweets Tweets & réponses Médias

HAL Normandie Univ a retweeté
Comité pour la science ouverte @ouvrirlascience · 6 juin
Ouvrir la science ! présente sa quatrième lettre d'information : tinyurl.com/y5pmw4vz

Pour vous abonner : ouvrirlascience.fr/#newsletterCli...

Si vous êtes abonné et ne l'avez pas reçue, dites-le nous à : ouvrirlascience.fr



HAL Normandie Université

ARCHIVE OUVERTE DE LA COMMUNAUTÉ SCIENTIFIQUE NORMANDE

NEWSLETTER HAL NORMANDIE

Newsletter HAL Normandie n° 1

HAL'À LA UNE

LEXIK'HAL

Le post print (n.m.).

Le post print est la version définitive d'un manuscrit produit par un (des) auteur(s) après révision par les pairs et acceptation de l'éditeur. Il tient compte des demandes de modifications émises par les évaluateurs mais ne comporte pas la mise en forme de l'éditeur, c'est pourquoi on l'appelle aussi le "post print auteur", pour le distinguer d'une "version éditeur". Cette version peut être déposée dans une archive ouverte telle que HAL dans un format ouvert, dans les conditions énoncées par la [Loi pour une République numérique](#).

Autres synonymes : postpublication, version acceptée, manuscrit final examiné par les pairs. En anglais : postprint, post-print, final peer-reviewed manuscript, final draft, final draft post referring.

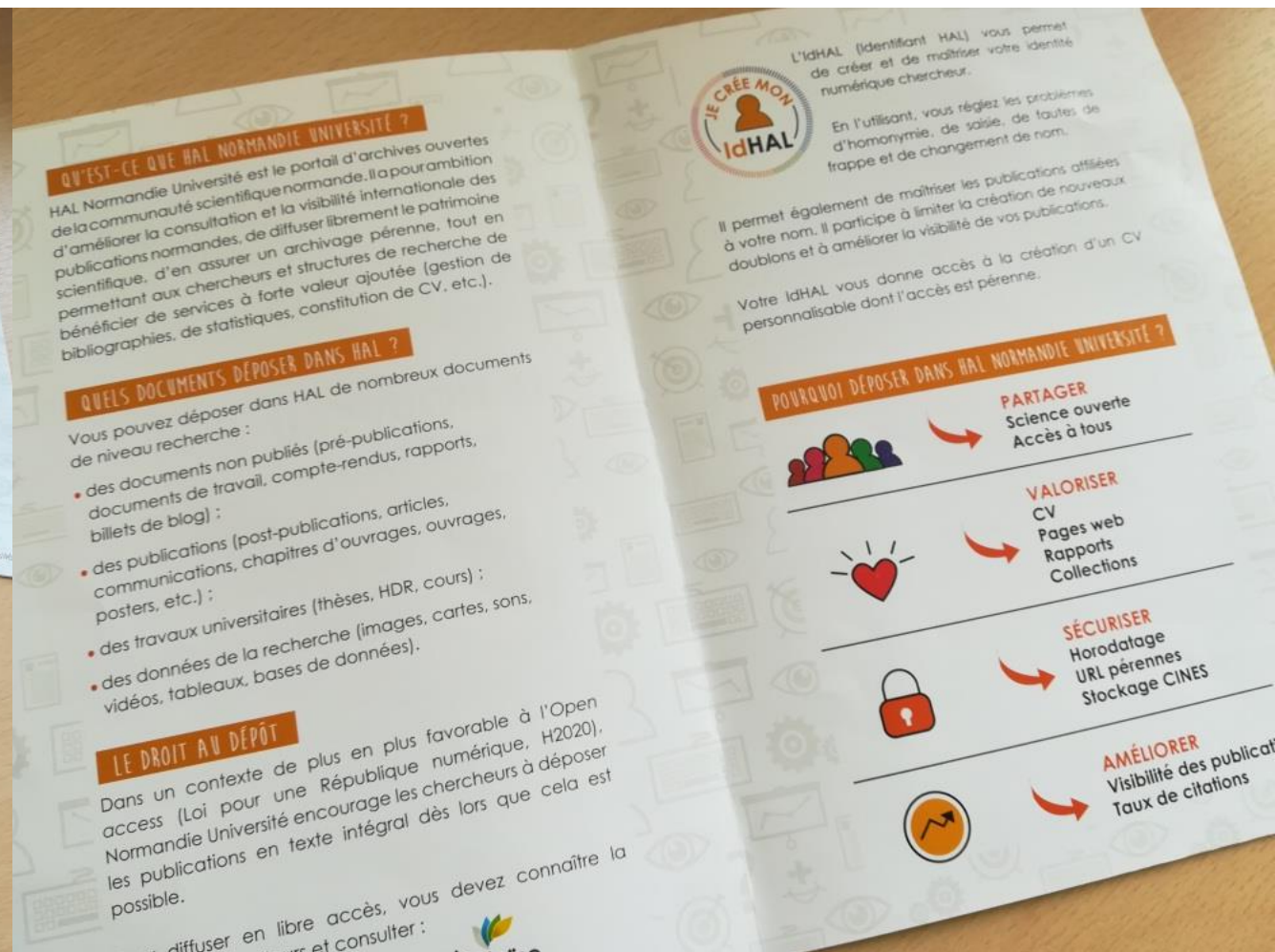
HAL'À LOUPE

Le DOI dans HAL

Découvrez à travers cette vidéo les fonctionnalités du DOI dans HAL.

4.

Des supports de communication



5. Des formations annuelles

- 2h de formation pour découvrir l'open access, le portail HAL, ouvrir un compte et faire un dépôt
- sur des créneaux réguliers
- sur plusieurs campus



Image : Pixabay

5. Des formations à la carte

- Présentation devant un laboratoire
- Rendez-vous individuel d'1h ou plus
- Café IdHAL
- Dépose party



DU 6 AU 9
NOVEMBRE 2018
CAEN - LE HAVRE - ROUEN

4. Des formations à distance



HAL Normandie Université



**Le nouveau portail
des chercheurs
normands :**

des archives ouvertes,
gratuites et accessibles
à tous !

Créer son compte
sur HAL Normandie Université

5. Des formations en test

- Tout-en-1 : Formation/Café IdHAL/Dépose-party
- Permanence

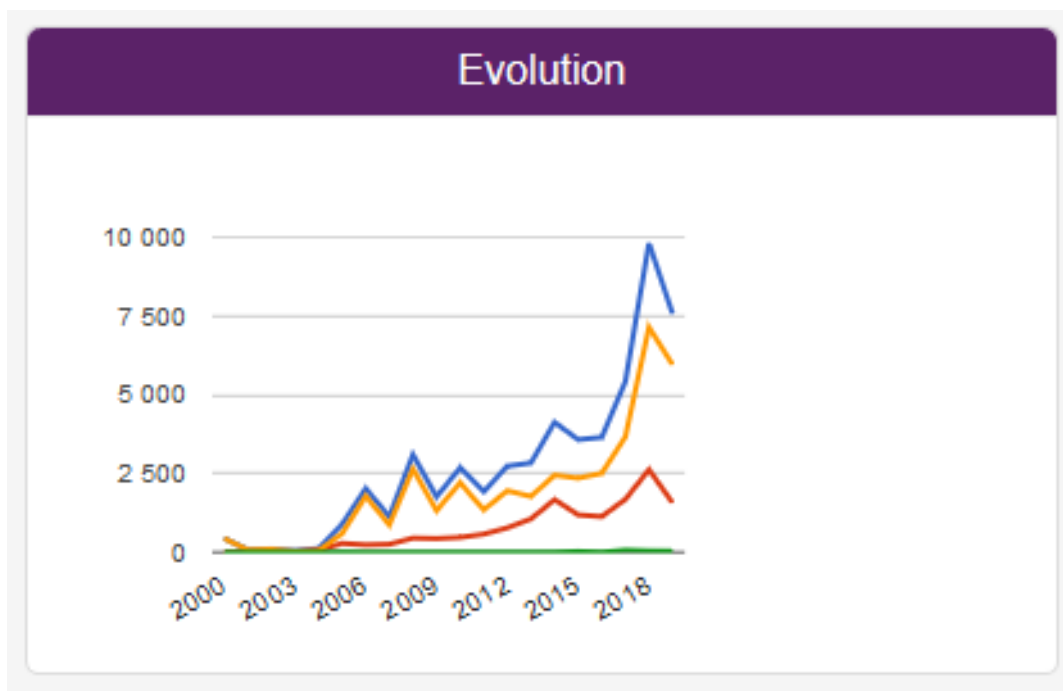


Image : Pixabay

6. Quelques arguments

- Élargir la visibilité de vos travaux scientifiques
 - Très bon référencement dans les moteurs de recherches
 - Présenter des écrits non publiés



- Améliorer vos taux de citations

- Gargouri Y, Hajjem C, Larivière V, Gingras Y, Carr L, Brody T, et al. (2010) Self-Selected or Mandated, Open Access Increases Citation Impact for Higher Quality Research. PLoS ONE 5(10): e13636.
<https://doi.org/10.1371/journal.pone.0013636>

- Etude comparative de l'Université de Liège : **1 article disponible dans une archive ouverte est 2 fois plus cité** :
<https://fr.slideshare.net/MyScienceWork/oa-luniversit-de-lige-le-pari-dorbi-par-bernard-rentier>

- Protéger vos publications

- Datation certifiée et paternité du dépôt / protection liée au droit d'auteur
- HAL est une des sources pour les logiciels anti-plagiat



LOGICIEL D'AIDE À LA DÉTECTION DE PLAGIAT

- Garantir la pérennité de vos dépôts

- URL pérennes / archivage au CINES / non garanti sur des sites perso



6. Quelques arguments

- Gain de temps pour les saisies multiples
 - CV perso / CV labo / rapports d'activité / rapport CRAC / HCERES
- Bénéficiaire de services à valeur ajoutée
 - Export de listes de publications / statistiques / alimentation site web dynamique / CV HAL / flux RSS
- Participer au mouvement en faveur de l'Open access
 - Et ainsi garantir un accès libre et gratuit à la recherche dans le monde



6. Quelques astuces

De l'intérêt d'indiquer le DOI.

Une recherche sur Crossref : <https://www.crossref.org/>

Déposer le fichier éditeur pour récupérer des métadonnées

Une recherche sur Dissemin : <https://dissem.in/>

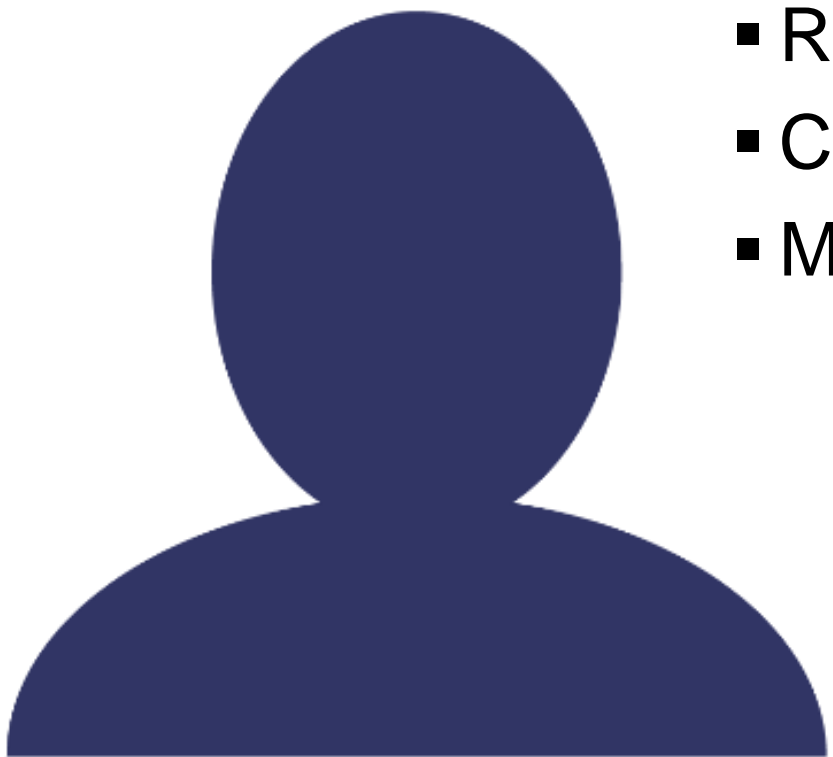
Ne pas oublier de le supprimer avant validation !

The screenshot shows a document upload interface. At the top, a status bar indicates 'Déposer le(s) fichier(s) ✓'. Below it, a message says 'vous pouvez déposer un fichier et/ou compléter votre dépôt à partir d'un identifiant externe.' A central area contains a document icon labeled 'Article_Cairn_Hologne_Andro_2014.pdf'. To the right, a section titled 'Chargez les métadonnées à partir d'un identifiant' includes a text input field with 'DOI' selected and the value '10.3917/docsi.514.0070'. A button 'Récupérer les métadonnées' is below the field. At the bottom, a progress bar shows three steps: 'Compléter les métadonnées du document ✓', 'Compléter les données auteur(s) ✓', and 'Valider le dépôt ✓'. A large black arrow points from the 'Récupérer les métadonnées' button back to the document icon.

Encore un peu de travail : vérification et complétude des métadonnées

6. Un atout IdHAL

- Fédérateur d'identités
- Regrouper ses formes auteur et ses publications
- Créer et maîtriser son identité numérique
- Maîtriser les publications affiliées à son nom



6. Un incontournable pour gagner des points



ExtrHAL, votre bilan bibliographique en un clic

ExtrHAL est un outil qui permet d'extraire, de mettre en forme puis d'exporter les publications HAL d'une unité, d'une équipe de recherche ou d'un auteur. Il offre un large éventail d'options pour personnaliser vos listes de publications et vous propose de les télécharger dans plusieurs formats : RTF, CSV et/ou Bibtex.

L'extraction des références s'effectue en trois étapes :

- étape 1 : choix du type de liste : collection de laboratoire/équipe de recherche **ou** auteur ;
- étape 2 : choix des options d'export et de mise en forme ;
- étape 3 : valider !

La cellule d'appui Hal Normandie Université se tient à votre disposition pour toute question sur l'utilisation d'ExtrHAL : hal@normandie-univ.fr

7. Le public formé



Image : Pixabay

7. Des timides

- « J'ai vu ce flyer, on m'a dit que ça pourrait être intéressant... »



Image : Pixabay

7. Des bons élèves

- « Quel type de document choisir pour indiquer mon blog ? »
- « On me refuse mon dépôt. Comment je fais ? »
- « Pourquoi je ne vois pas toutes mes publications dans mon espace ? »
- « Je ne peux pas valider ma notice de thèse ? »
- « Comment je peux récupérer mon ORCID ? »
- « Comment je peux insérer une image dans mon CV ? »



Image : Pixabay

7. Des ambassadeurs



Publications de Maud Pouradier

Nombre de documents

50

Maître de conférences à l'université de Caen Normandie

IDENTIFIANTS CHERCHEUR

- IdHAL : maud-pouradier
- IdRef : 153033827
- VIAF : 205069776
- ISNI : 0000000358039584
- ORCID : 0000-0002-7937-646X

NOM DES REVUES

- Nouvelle Revue d'Esthétique 9
- Cahiers de philosophie de l'université de Caen 4
- Comparatismes en Sorbonne 1
- Etudes franciscaines 1
- Kentron. Revue pluridisciplinaire du monde antique 1
- Musurgia : analyse et pratique musicales 1
- Proteus-Cahiers des théories de l'art 1
- Quaestio : annuario di storia della metafisica / Quaestio: The Yearbook of the History of Metaphysics 1



Identité & Subjectivité

EA 2129

UFR HSS, département de philosophie

Identité et Subjectivité, EA 21/29



Axes de recherche : esthétique, philosophie de la musique, opéra, art total

Page institutionnelle : [cliquez ici](#)

Carnet Hypothèses : [cliquez ici](#)

7. Des convaincus

halshs-02106597, version 1

“Bieste à chief d’oliphant”: L’anabulla dans la Chevalerie Judas Maccabée (Paris, BnF, Fr. 15104) inspirée du Liber de natura rerum de Thomas de Cantimpré

Thierry Buquet ¹ [Détails](#)

1 CRAHAM - Centre Michel de Boüard - Centre de recherches archéologiques et historiques anciennes et médiévales

Résumé : La Chevalerie de Judas Macchabée et de ses nobles frères, roman en vers daté de 1285, utilise à plusieurs reprises les animaux comme motifs narratifs symboliques. Certains animaux (dont l’anabulla un des noms de la girafe au XIIIe siècle) sont empruntés au Liber de natura rerum (LDNR) de Thomas de Cantimpré. L’analyse du texte de la Chevalerie et l’illustration de son unique témoin manuscrit (Paris, BnF Fr. 15104) montre que l’auteur s’est non pas inspiré du texte de Thomas de Cantimpré, mais de l’illustration du manuscrit 320 de Valenciennes (témoin du LDNR), dont le programme iconographique (dont ont été conservées les instructions pour l’enlumineur en notes marginales) présente des écarts par rapport au contenu textuel – erreurs qui seront transmises dans des témoins enluminés postérieurs du LDNR. Ainsi, l’anabulla et l’aloy y sont représentés comme des éléphants, alors qu’il s’agit respectivement d’une girafe et d’un élan. L’auteur de la Chevalerie décrit dans son roman ces deux animaux comme des éléphants, montrant par-là que sa source n’est pas le texte latin du LDNR, mais des illustrations “fautives” d’un témoin manuscrit particulier.

en Mots-clés : Girafe anabulla Chevalerie Judas Macchabée XIIIe siècle Manuscrits enluminés Paris BnF Fr. 15104

Type de document : [Article dans une revue](#)

Domaine : [Sciences de l’Homme et Société / Histoire](#)

Liste complète des métadonnées [Voir](#)



Normandie Université

Fichier



anabulla-reinardus-Buquet-Late...
Fichiers produits par l’(les) auteur(s)

Identifiants

- HAL Id : [halshs-02106597, version 1](#)
- DOI : [10.1075/rein.00013.buq](#)

Collections

[CRAHAM](#) | [COMUE-NORMANDIE](#) | [UNICAEN](#)

Citation

Thierry Buquet. “Bieste à chief d’oliphant”: L’anabulla dans la Chevalerie Judas Maccabée (Paris, BnF, Fr. 15104) inspirée du Liber de natura rerum de Thomas de Cantimpré. *Reinardus*, John Benjamins Publishing, 2019, 30, pp.24-46. (<https://www.jbe-platform.com/content/journals/10.1075/rein.00013.buq>). ([10.1075/rein.00013.buq](#)). ([halshs-02106597](#))

7. Des réticents ou grincheux

- « Encore du travail supplémentaire... »
- « C'est aux administratifs de déposer »
- « Je n'ai pas le temps de le faire. Vous ne pourriez pas le faire pour moi ? »
- « On a déjà fait le travail de recherche. Pourquoi le diffuser ? »
- « Vous voyez bien ! Y'a même pas Sciences de l'éducation dans les domaines ! »



Image : Pixabay

7. Des opposants

- « Je dépose déjà tout sur Arxiv »
- « Nos biblio sont toutes sur Zotero »
- « Si c'est pour se faire plagier ! »
- « Déposer le texte intégral ? J'ai pas envie qu'on me lise ! Les autres chercheurs vont regarder ce que je fais... »
- « On m'impose de tout déposer avant le 15 juin ! Je ne le ferai pas. »



Image : Pixabay

8. Bien préparer et se préparer



Image : Pixabay

8. Trac et trouille de ...

- Un WIFI incertain
- Un réseau inaccessible
- Un ordinateur défaillant
- Un groupe hétérogène
- Des personnes récalcitrantes
- Un trou de mémoire
- Perdre son calme



Image : Pixabay

8. À bon artisan, bons outils

- Venir bien avant la séance
- Connaître les locaux
- S'assurer de l'installation, du Wifi
- Disposer d'une clé USB, de son support papier
- De feutres
- Offrir du café !



Image : Pixabay

8. À bon formateur, bonne écoute

Avant l'atelier

- Relever les comptes des chercheur.e.s assistant à l'atelier & leurs éventuels dépôts
- Une FAQ à toute épreuve
- Des références à foison

Au début de l'atelier

- Tour de table

En cours d'atelier

- Prendre pour exemple les dépôts des chercheur.e.s présents ou des autres membres du laboratoire

- Se former, faire de la veille
- Connaître le métier de chercheur



Image : Pixabay

8. À bon combattant, bons alliés

- La Direction de la Recherche & les VP Recherche
- Se concerter
- Avancer ensemble



Image : Pixabay



Merci de votre attention.

Céline Chuiton – SCD UNICAEN

celine.chuiton@unicaen.fr